



## Topmatic Shield<sup>E Special</sup>

# DETERGENTE LAVAVAJILLAS LÍQUIDO PARA MÁQUINA

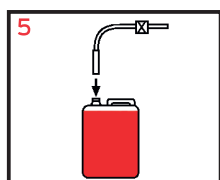
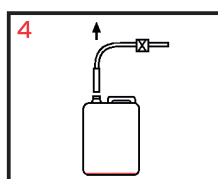
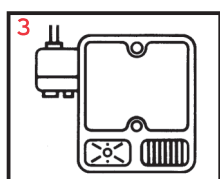
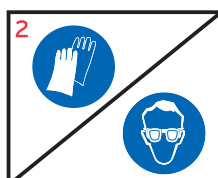
**Topmatic Shield<sup>E Special</sup>** es un detergente líquido alcalino para el lavado mecánico de la vajilla en aguas blandas y medias. Altamente concentrado y especialmente formulado para no formar espuma, **Topmatic Shield<sup>E Special</sup>** proporciona excelentes resultados de desengrase y lavado frente a todo tipo de suciedad. También, por su poder complejante elevado en aguas de dureza media, **Topmatic Shield<sup>E Special</sup>** evita la formación de incrustaciones de cal en la máquina lavavajillas y la vajilla.

**Area de aplicación:** No utilizar sobre metales blandos. Aguas blandas y medias (durezas 0 - 20° dF).

Para conseguir los mejores resultados en higiene y brillo, se recomienda utilizar **Topmatic Shield<sup>E Special</sup>** en combinación con un abrillantador Ecolab. Utilizar **Topmatic Shield<sup>E Special</sup>** con un equipo dosificador de Ecolab.



### MODO DE EMPLEO



1 Para una información más detallada sobre la aplicación de producto, consultar el plan de higiene.

2 Utilizar gafas y guantes de seguridad para manipular el producto.

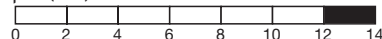
3 **Topmatic Shield<sup>E Special</sup>** se dosifica mediante un equipo dosificador de Ecolab a una concentración de 1-3 g/L agua de lavado (según dureza del agua y grado de suciedad). Su especialista de Ecolab instalará y ajustará el equipo según las necesidades del cliente y las condiciones de uso.

4-5 Una vez vaciado el envase del producto, extraer la sonda de aspiración e insertarla en un nuevo envase tras retirar su tapón. En caso de goteo del producto en el suelo u otra superficie, aclarar con abundante agua para evitar corrosión en la superficie.

Se recomienda usar **Topmatic Shield<sup>E Special</sup>** en combinación con un abrillantador Ecolab.

### CARACTERÍSTICAS

pH (1%):



### PRESENTACIÓN

12 Kg

25 Kg

### ALMACENAMIENTO

Conservar sólo en el envase original en un lugar seco y bien ventilado a una temperatura inferior a 40° C. Proteger de la luz directa del sol. No trasvasar y mantener el recipiente bien cerrado.

### SEGURIDAD

**Sólo para uso profesional.** Consultar la Ficha de Datos de Seguridad del producto y leer detenidamente la etiqueta del producto antes de su utilización. Cumple la legislación vigente respecto a Biodegradabilidad y el Reglamento Técnico Sanitario de Detergentes. RSI 37-04348/CAT

